

# たけとよしゃきょうしょう そうだんしえんせんたー 武豊社協障がい相談支援センター

## はじめに

たけとよしゃきょうしょう そうだんしえんせんたー  
武豊社協障がい相談支援センター  
では、障がいのある方とそのご  
家族などからの相談を受け、障が  
いがあっても自分らしく生活する  
ためのお手伝いをします。

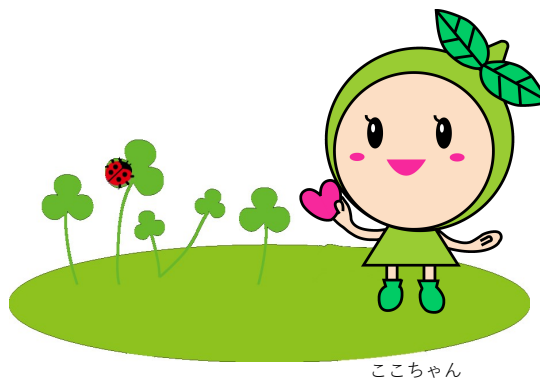
## じぎょうないよう 事業内容

◎ サービス等利用計画の作成 ◎  
サービス等利用計画は、生活や  
仕事、趣味など、ご本人のご希望を  
お聞きしながら、福祉・保健・医療・  
教育・仕事・住まいなど、総合的な  
考えから、自分らしくいきいきと  
した生活を送るために作成する、ご  
本人のための計画です。

けいかく た あと さーびす  
また計画を立てた後も、サービス  
を有効にご利用いただけているか  
確認しながら、計画の見直しもし  
ていきます。

## ◎ そうだんしえんじぎょう 相談支援事業 ◎

ふくし かん さまざま こま  
福祉に関する様々な困りごとにつ  
いて、障がいのある方とご家族  
などからの相談に応じて、様々な  
情報をわかりやすく説明し、福祉の  
サービス利用へとつなげていきます。



ここちゃん

## たいしょうしゃ りようりょう 対象者と利用料

たけとよちょう す しょう  
武豊町に住んでいる障がいのあ  
る方とご家族などが対象です。  
さーびす とうりょうけいかく さくせい  
サービス等利用計画作成や相談  
支援事業にかかる費用は無料です。

## りよう できる日 にち およ び じかん 利用できる日にち及び時間

じ かん 時間	げつ 月	か 火	すい 水	もく 木	きん 金
8:30~ 17:15	○	○	○	○	○

## やす お休み

どようび にちようび しゅくじつ  
土曜日・日曜日・祝日  
ねんまつねんし  
年末年始(12/29から1/3)

## そうだんほうほう 相談方法

ほうもん らいしょ でんわ ふ あっくす めーる  
訪問・来所・電話・ファックス・メール  
など、どのような方法でも結構です。