

健康づくり！ なかまづくり！

たけとよ 通いの場ガイド



おとなりカフェ



健康麻雀



憩いのサロン



ラジオ体操

武豊町地域包括ケアシステム推進協議会
武豊町生活支援体制整備事業
令和5年3月発行

～はじめに～

この冊子は高齢者をはじめ、町民が気軽に立ち寄れる通いの場を紹介するものです。人と交流したり、楽しく体を動かしたりする場所は身近にたくさんあります。この冊子を活用し、住み慣れた地域でいつまでも生活できるよう健康づくりや、仲間づくりに努めましょう。

～通いの場とは～

地域住民が他者とのつながりの中で、どなたでも気軽に立ち寄り、介護予防やフレイル予防などのための多様な活動の場です。

～利用の注意点～

通いの場の活動者の皆様からいただいた情報を掲載しておりますが、変更や中止の場合があります。必ず詳細をご確認の上、ご利用ください。参加費は1回あたりの金額を掲載しています。

～新たな情報をお寄せください～

今後も住民の皆さんなどから情報をいただき、より良いものに更新したいと考えております。皆様からの情報提供をお待ちしております。

〈通いの場一覧〉

憩いのサロン

P1～3

高齢者の地域交流と健康づくりの場



おとなりカフェ

P2～3

子どもから高齢者までどなたでも参加できる交流や体操の場



体操サロン

P6～7

健康リーダーの指導の下に行う、介護予防のための簡単な体操の場



相談できる通いの場

P6～7

悩み事を持った人が安心して集い、情報を交換を行ったりリフレッシュできる場



ラジオ体操

P8

どなたでも気軽に参加できる健康づくりの場



その他の通いの場

P9

健康麻雀、太極拳などの健康づくりの場やその他交流の場など



憩いのサロン

概ね65歳以上が対象です。ボランティア
であればどなたでも参加できます



名 称		開催日・時間	参加費	内 容
場 所				
①	大足サロン	第3火曜日 13:30~15:00	100円	健康体操 おしゃべり
	大足老人憩の家 (川脇10-1)			
②	玉貫サロン	第2木曜日 13:30~15:00	100円	健康体操 おしゃべり
	玉貫老人憩の家 (楠4-24-1)			
③	上ヶいきいきサロン	第4水曜日 10:00~11:00	無料	健康体操 おしゃべり
	上ヶ公民館 (上ヶ63)			
④	馬場サロン	第1・3木曜日 13:30~15:00	100円	健康体操 おしゃべり ゲーム、手芸
	砂川公民館 (砂川3-16)			
⑤	富貴サロン	第1火曜日 13:30~14:30	100円	健康体操 出前講座 おしゃべり
	富貴公民館 (富貴宮前4)			
⑥	東大高サロン	第2火曜日 13:30~14:30	100円	健康体操 おしゃべり
	東大高公民館 (東大高知里付1)			
⑦	北山サロン	第3月曜日 10:00~11:00	100円	健康体操 おしゃべり ゲーム、講話など
	くすのきの里 (梨子ノ木475)			
⑧	下門八幡さわやかサロン	第1月曜日 10:00~11:00	100円	健康体操 おしゃべり
	下門区公民館 (下門70)			
⑨	小迎サロン	第3火曜日 10:00~11:30	100円	健康体操 おしゃべり
	小迎公民館 (小迎71)			
⑩	中山ふれあいサロン	第3金曜日 10:00~11:30	100円	健康体操 おしゃべり
	中山公民館 (下山ノ田76)			

※各名称の色および番号はマップと同じです

憩いのサロン

概ね65歳以上が対象です。ボランティアであればどなたでも参加できます



名 称		開催日・時間	参加費	内 容
場 所				
11	市場神宮きらくサロン	第4土曜日 13:30~14:30	100円	健康体操 おしゃべり
	市場公民館 (前田22)			
12	みどりサロン	第4金曜日 13:30~14:30	100円	健康体操 おしゃべり
	緑区区民館 (中根1-8-4)			
13	竜宮サロン	第3水曜日 13:30~14:30	無料	健康体操 おしゃべり
	富貴市場公民館 (富貴南側3)			
14	玉東ホテルサロン	第2金曜日 14:00~15:30 準備片付け含む	100円	健康体操 おしゃべり
	日油武豊クラブ (迎戸123-1)			

※各名称の色および番号はマップと同じです

おとなりカフェ

子どもから高齢者までどなたでも参加できます



名 称		開催日・時間	参加費	内 容
場 所				
1	いこいこ笠松	第2・4月曜日 10:00~11:00	100円	健康体操 講話など
	笠松公民館 (富貴三反田68)			
2	おいであ三井家	第2日曜日 10:00~11:30	100円	健康体操 茶話会 手芸・講話など
	三井家住宅 (上ヶ2)			
3	よし子さん家	第3日曜日 10:00~11:15	100円	健康体操 茶話会 講話など
	玉貴区民センター (旭ヶ丘3-69-5)			
4	おいでん北山	第2土曜日 10:00~11:30	100円	健康体操 茶話会 野菜販売など
	北山構造改善センター (梨子ノ木253)			

※各名称の色および番号はマップと同じです

憩いのサロン



中山サロン（歌謡ショー）



下門サロン（花見）



小迎サロン（南京玉すだれ）



馬場サロン（人形劇）

おとなりカフェ



よし子さん家（折り紙）



おいでん北山（野菜販売）

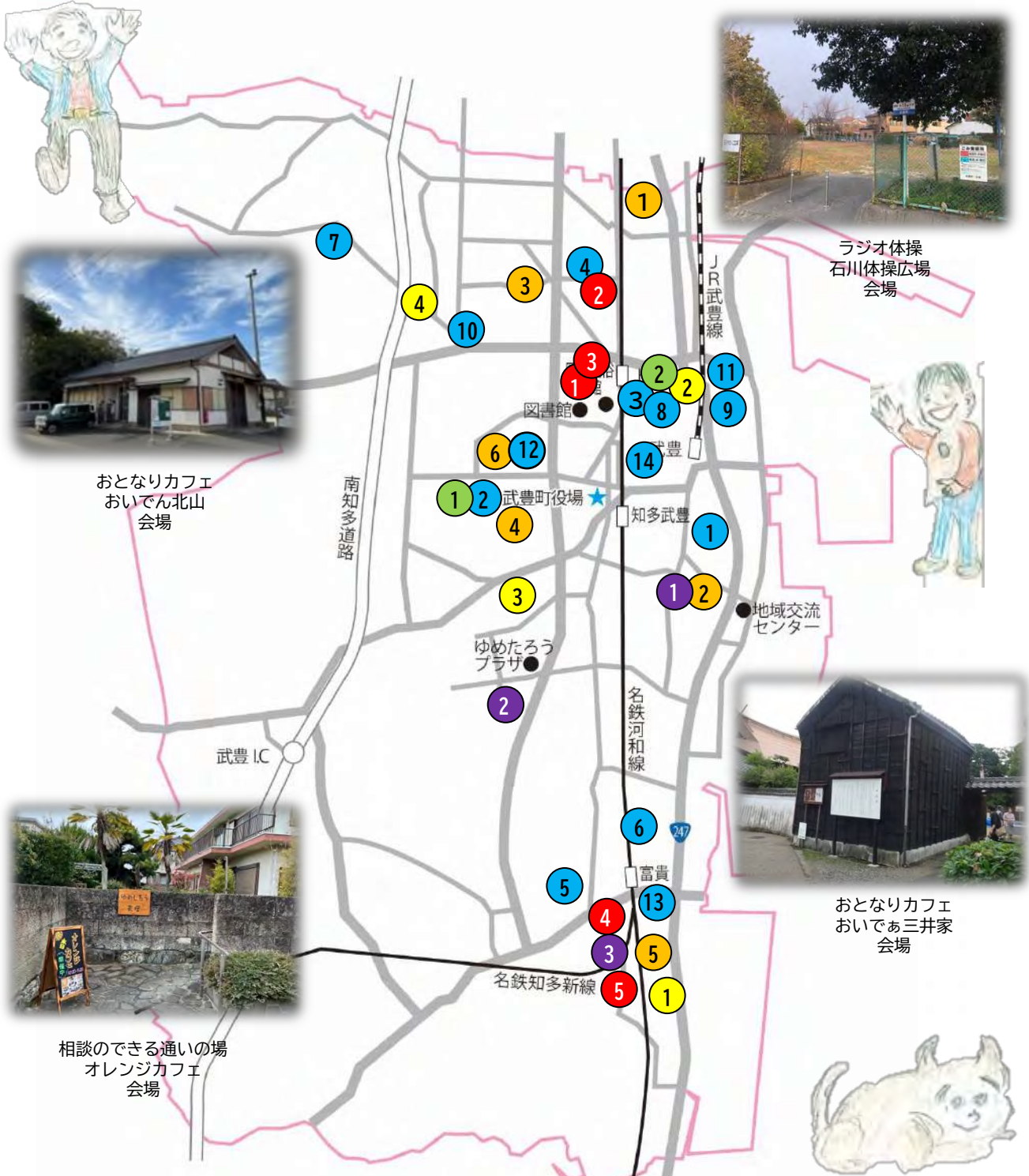


いこいこ笠松



おいであ三井家

たけとよ 通いの場マップ



- 憩いのサロン
- おとなりカフェ
- 体操サロン
- 相談のできる通いの場
- ラジオ体操
- その他通いの場

※マップ上にあるマークの色及び番号は各名称と同じです。

体操サロン



下門会場



玉貫会場

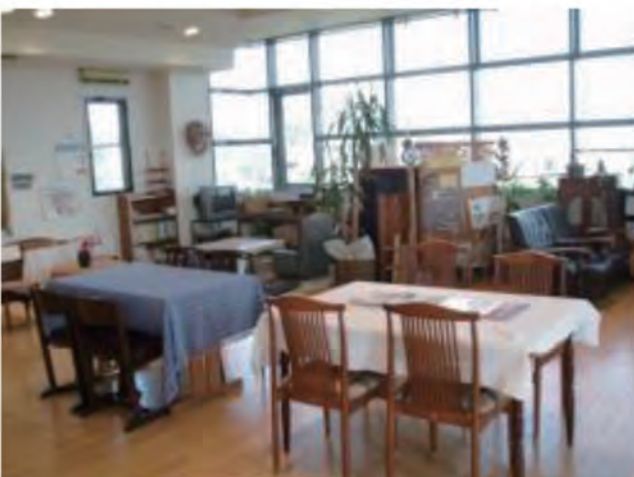
相談のできる通いの場



リフレッシュカフェ



居場所（ひきこもり・不登校）



地域活動支援センター
ひろばわっぱる



オレンジカフェ

体操サロン

概ね65歳以上が対象です。健康リーダーの指導の下に行く、介護予防のための簡単な体操の場です

名 称 場 所		開催日・時間	参加費	内 容
1	玉貫会場	第1・3・5 木曜日 10:00~11:00	無料	ストレッチ体操 筋力アップ体操等
	玉貫老人憩の家 (楠4-24-1)			
2	下門会場	第1・3・5 木曜日 13:30~14:30	無料	ストレッチ体操 筋力アップ体操等
	下門区公民館 (下門70)			

※各名称の色および番号はマップと同じです

相談のできる通いの場

悩みごとを持った人が安心して集い、情報を交換を行ったり、リフレッシュできる場です

名 称 場 所		開催日・時間	参加費	内 容
1	リフレッシュ カフェ	第2金曜日 10:00~12:00	100円	悩みのある人やその 家族の交流の場 障がいに対する 困り事について の専門家相談あり
	中央公民館 (山ノ神20-1)			
2	居場所 (ひきこもり・不登校)	第3土曜日 10:00~12:00	100円	ひきこもりや不登校 で悩む本人や家族 がレクリエーション などを通じた交流 の場
	砂川会館 (砂川3-16)			
3	家族会 (ひきこもり・不登校)	第1日曜日 13:30~16:00	100円	ひきこもりや不登校 で悩む家族の交流や 情報交換の場
	中央公民館 (山ノ神20-1)			
4	地域活動支援センター ひろばわっぱる	週5日 (木・日以外) 9:00~16:00	基本 無料	障がいのある人や家族などが 「悩みを共有したい」 「お話ししたい」など様々な 目的で利用できる場 希望者は300円でランチあり
	富貴小桜176-1			
5	オレンジカフェ	第4月曜日 10:00~12:00	300円	認知症の人とその 家族、介護者などの 息抜きや情報交換の 場
	富貴小桜121-1			

※各名称の色および番号はマップと同じです

ラジオ体操

どなたでも気軽に参加できる健康づくりの場です

名 称		開催日・時間	参加費	内 容
場 所				
1	石川体操広場	毎日 (雨天除く) 7:30~7:50	無料	ラジオ体操 ウォーキング
	石川ちびっこ広場 (石川1-106)			
2	えがお	週5日 (雨天除く水・日以外) 8:20~8:40	無料	ラジオ体操
	大足公民館駐車場 (里中73)			
3	鹿狩池体操会	毎日 (雨天除く) 6:30~7:00	無料	ラジオ体操 ストレッチ ウォーキング
	鹿狩池公園グラウンド (平井1-59-2)			
4	なかよし体操クラブ	毎週月曜日 9:00~9:10 (雨天の場合は火曜日)	無料	ラジオ体操
	町営住宅広場A棟前 (楠5-40)			
5	ラジオ体操富貴茶ノ木	週5日 (雨天除く土・日以外) 6:30~6:40	無料	ラジオ体操
	(富貴茶ノ木15)			
6	緑ご近所体操	毎日 (雨天、正月除く) 6:30~6:40	無料	ラジオ体操
	緑区区民館広場 (中根1-8-4)			

※各名称の色および番号はマップと同じです



石川体操広場



えがお



鹿狩池体操会



なかよし体操クラブ



ラジオ体操富貴茶ノ木



緑ご近所体操

その他の通いの場

どなたでも気軽に参加できる通いの場です

名 称		開催日・時間	参加費	内 容
場 所				
1	大足太極拳	毎週水曜日 8：00～9：00頃	無料	太極拳
	大足公民館駐車場 (里中73)			
2	健康麻雀	週2回(火・金) 9：00～11：30	500円/回	健康麻雀
	武豊町総合体育館 (東大高清水128)			
3	富貴市場健康体操	第1・3金曜日 13：30～14：30	100円/回	健康体操 ※ヨガマット必要
	富貴市場公民館 (富貴南側3)			

※各名称の色および番号はマップと同じです



大足太極拳



健康麻雀



富貴市場健康体操

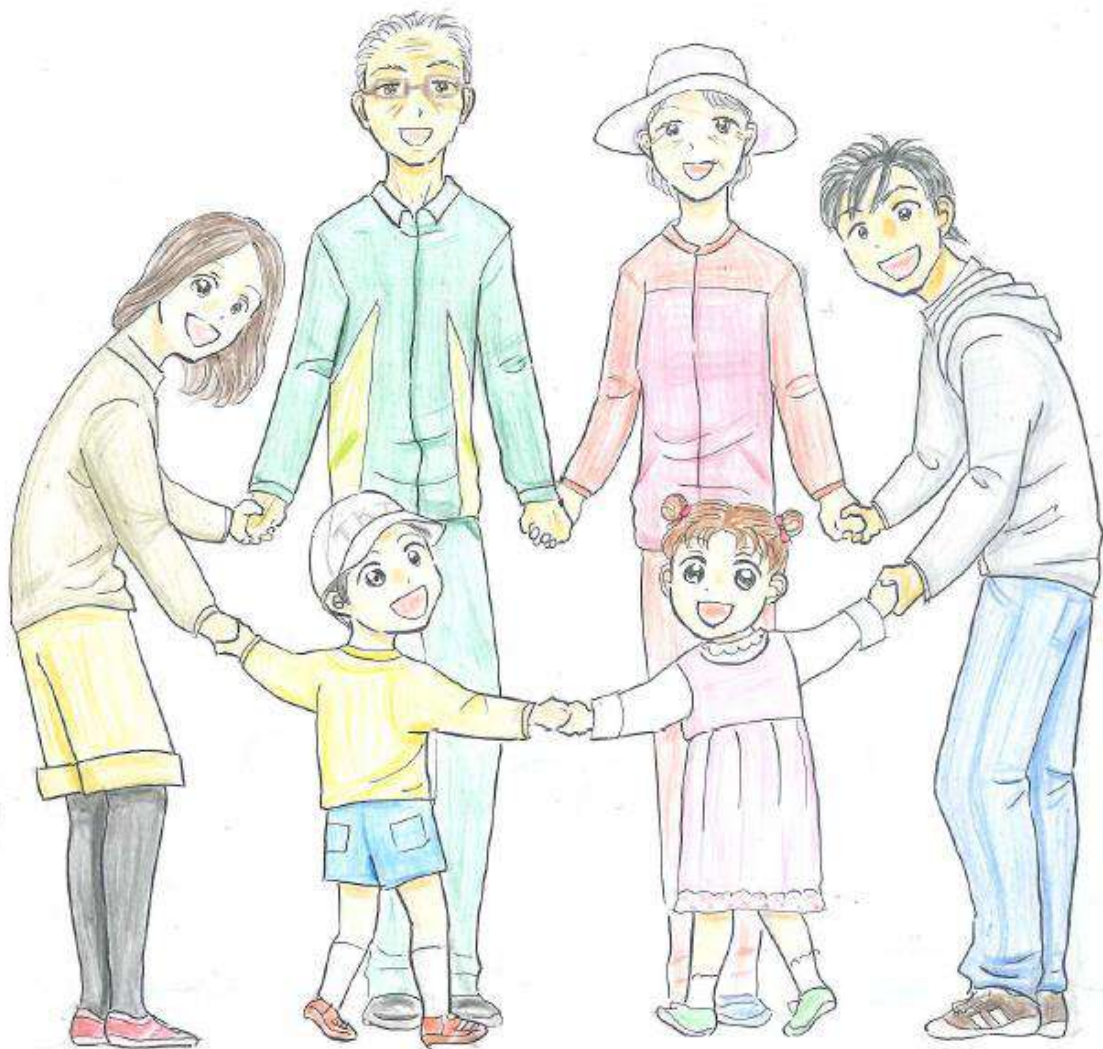


イラスト 上野美里

制作・発行 武豊町 福祉課

☎0569-72-1111

武豊町社会福祉協議会

☎0569-73-3104

✉info@taketooyo-shakyo.com

協 力 たけとよ通いの場ガイドワーキンググループ
日本福祉大学行政専修ゼミ2年