

たけとよ きょうぎ  
**武豊町社会福祉協議会の活動は  
 町民のみなさんに支えられています！**

社会福祉協議会の会員

支え合いの地域づくりを進めていくために、  
 町民の皆様に会員の加入をお願いしています。

会員の種類	会費（年額）
一般会員	500円
賛助会員	2,000円
特別会員	10,000円

寄付金（物品）の受け入れ

皆様からいただいた寄付金（物品）は武豊町の  
 福祉活動やボランティア活動に使っています。



赤い羽根共同募金

子ども、高齢者、障がいのある方などを支援するさまざまな福祉活動や災害時  
 を支援するための募金として、10月1日から3月31日まで募金活動を行っ  
 ています。



社会福祉法人 武豊町社会福祉協議会

HP



〒470-2392 愛知県知多郡武豊町字長尾山2番地（武豊町役場敷地内 武豊町思いやりセンター）

TEL (0569) 73-3104 FAX (0569) 73-8377 E-mail: info@taketoyo-shakyo.com



知っく！

たけとよしゃきょう  
**武豊社協**

たけとよ ふくしきょうぎ  
 （武豊町社会福祉協議会）

支え合うやさしさ

わたしたちは、地域の人々のつながりを大切にし、  
 一人ひとりの「ふだんのくらしのしあわせ」をともに考えます。



# 生活の困りごとのお手伝い

## 2 スロープ付き自動車の貸し出し

車いすに乗ったまま車に乗り降りできる車を貸し出します。料金は無料ですが、距離に応じてガソリンを入れていただきます。



## 1 車いすの貸し出し

ケガなどで買い物や病院に行くことに困った時などに貸し出します。料金は15日以内なら無料です。



## 3 コードバンク

生活に困っている方に、町民や企業のみさんから寄付していただいた食べ物などを無料で渡します。寄付も受け付けています。



## 4 配食サービス

高齢者や障がいのある方で、買い物や調理に困っている方に老人ホーム（くすのきの里）で作ったお昼ご飯をボランティアさんが届けます。



## 5 見守り隊

高齢者や障がいのある方で、外に出ることが大変になった方に、ボランティアさんが訪問し、話を聞いたり、町の情報をお伝えます。

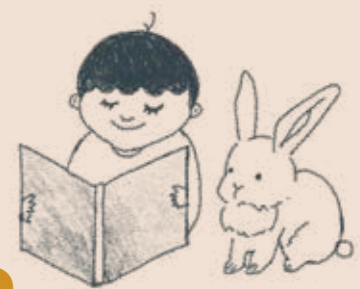


## 6 たけとよくらし応援隊

高齢者や障がいのある方に、掃除、草取り、ゴミ捨て、窓ふきなどのちょっとした困りごとをボランティアさんがお手伝いします。



# 子どもが学ぶ場づくり



## 1 サマーボランティアスクール

中学生や高校生が、夏休みに保育園や老人ホーム、高齢者サロンなどでボランティア体験を行います。



## 2 子どもの居場所づくり

子ども食堂や、地域の方と交流する場など、子どもが楽しく過ごす場づくりのお手伝いをします。



## 3 子ども会

子どもが地域の方と交流し、学べる場をお母さん、お父さんと一緒につくっています。



## 4 福祉実践教室

高齢者や障がいのある方について、ご本人などから生活で工夫していること、手助けしてほしいことなどを直接聞いたり、実際に体験してもらいながら学びます。小学生（4年）・中学生（1年）・高校生（1年）が対象です。





# ボランティア活動 のお手伝い

## 2 ボランティア 養成講座

ボランティアをしたい方などに、ボランティア体験ができる講座を行っています。



## 4 収集ボランティア

ペットボトルキャップ・ベルマーク・使用済み切手・外貨を集め、学校で使うものの購入や、途上国のワクチン、武豊町の福祉などに役立っています。



## 1 ボランティアの コーディネート

ボランティアをしたい方に対して、その人の希望にあったボランティアを紹介しています。



ボランティアセンター紹介



ボランティア一覧



## 3

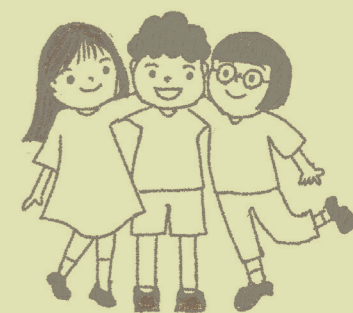
### 災害

## ボランティアセンター

地震などの災害が起きたときに、ボランティアさんが片づけや避難所のお手伝いなどのボランティア活動をスムーズに行うための組織です。毎年訓練や勉強会を町民の方と一緒にしています。



# みんなで学ぶ 場づくり



## 1 スマホ教室

大学生や企業などが高齢者にスマホの使い方を教え、また交流する場をつくっています。



## 2 介護予防教室

脳トレ、筋肉をつけるための運動、健康の話など、高齢者が生き生きと毎日を過ごせるように、健康づくりに取り組むための教室を行っています。



## 3 出前講座

社会福祉協議会の職員などが地域の会合、職場、学校などに行き、福祉や介護に関する情報や技術を知らせてもらう場をつくっています。



## 4 親子ふくし映画会・バリアフリー映画会

映画を通じて、福祉に興味をもらい、誰もが暮らしやすい社会について考える場をつくっています。



## 5 ひきこもり・不登校を考える講座

ひきこもりや不登校で悩む本人や家族、また地域の方が、ひきこもりなどについて学ぶ場をつくっています。



## 6 認知症サポーター養成講座

認知症について正しく理解し、認知症の方や、その家族をあたたかい目で見守ることができるよう、話や劇などで楽しみながら学ぶ場をつくっています。





# 仲間づくりの場

## のお手伝い

### 2 おとなりカフェ

子どもから高齢者まで誰でも参加し、交流できる場です。体操やレクリエーション、くらしに役立つ話などを行っています。



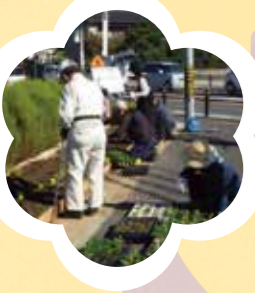
### 3 リフレッシュカフェ

悩みごとのある方やその家族が交流ができる場です。悩みごとに対しての相談も行っています。



### 5 老人クラブ

60歳以上の方が健康で自立し、身近な仲間と支え合いながら、地域で安心して暮らしていくための老人クラブ活動のお手伝いをしています。



### 1 ひきこもり・不登校の居場所

ひきこもりや不登校で悩む本人や家族が気軽に交流し、自分の時間を過ごすことができる「居場所」をボランティア団体「木の会」と一緒に行っています。レクリエーションや食事づくりなどを行っています。



### 4 ほっとCafe (カフェ)

障がいのある大人や子どもたちが仕事を体験する場所です。手作りパンと飲み物を出しています。



### 6 ラジオ体操などの健康づくり

地域で気軽にラジオ体操などの健康づくりを始められ、また続けることができるよう、お手伝いをしています。



# 困った時の相談の場など

### 2 障がい相談支援センター

障がいのある方とそのご家族などを対象にした相談場所です。障がいの状態にあわせ、福祉サービスの利用などにつなげてきます。



### 4 指定居宅介護支援事業所

介護が必要になった高齢者が自宅で生活を続けることができるよう相談を受けています。さまざまな人たちと協力して、ヘルパーやデイサービスなどといった、その人にあった介護のサービスにつなげていきます。



### 5 ヘルパーステーション

高齢者や障がいのある方、体調をくずした中で赤ちゃんを育てているお母さん、お父さんなどを対象に掃除や買い物、調理などの家事や、お風呂やトイレのお手伝いをしています。



### 1 地域包括支援センター

高齢者やそのご家族などを対象にした相談場所です。一人暮らしの不安や体のおとろえ、病気など高齢者が生活していくうえでの困りごとや不安などの相談を受けています。



### 3 地域福祉サービスセンター

赤ちゃんから高齢者まですべての方を対象にした相談場所です。「どこに相談したらいいかわからない」といったことに対して相談を受けています。



### 6 多賀授産所

障がいのある方が働いたり、日中を過ごす場所です。せんべいやお花の苗などを作っています。

